

Indikátor Rozdělovače Topných Nákladů (RTN) Sontex 501

Manuální odečet pomocí displeje

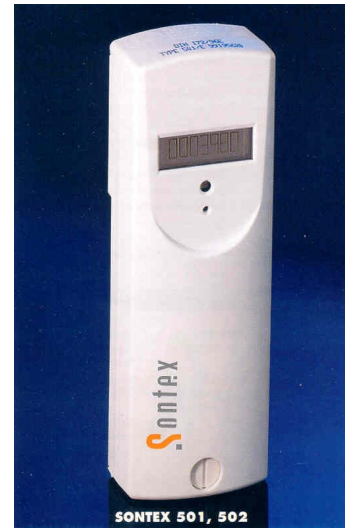
zobrazování hodnot je nutno aktivovat stiskem (pomocí předmětu s tenkým hrotem – např. hrotu mikrotužky, hrotu propisovací tužky) tlačítka, které je umístěno pod displejem v dolním otvoru.

Přístroj zobrazuje 24 různých informací.

1. pozice - aktuální spotřeba standardní pozice
- 2-22.pozice - hodnoty předcházejících měsíců (21 po sobě jdoucích hodnot)

Po 1.stisku tlačítka – se zobrazí Aktuální hodnota spotřeby

25684



Po 2.stisku tlačítka - Měsíční hodnoty spotřeby (do 31.1. se pro zjištění stavu k 1.1. odečítá hodnota „01“)

01-23844

Po dalším stisku tlačítka - Měsíční hodnoty spotřeby (stav ke konci postupně jdoucího měsíce)

02-23921

Malé segmenty vlevo udávají číslo měsíční hodnoty - "1" odpovídá poslední ~ měsíční hodnotě, "21" odpovídá nejstarší měsíční hodnotě. Přístroj ukládá hodnoty 21 posledních měsíčních hodnot spotřeby. Seznam je aktualizován vždy první den v měsíci v 00:01 hod. Hodnota ukládaná do paměti odpovídá hodnotě, kterou v daném okamžiku ukazuje displej. Současně s ukládáním nové hodnoty do paměti je nejstarší hodnota vymazána, aby udělala nové místo.

Indikace poruchy

Error

Po odstranění poruchy je znovu zobrazována hodnota aktuální spotřeby. Výměna zobrazovaných hodnot se uskuteční pomocí tlačítka. Po 2 až 4 minutách je znovu zobrazována hodnota aktuální spotřeby.